

SMK230

# РАЗРАБОТКА НОВОГО МАРШРУТА ДЛЯ

# ТУРИСТИЧЕСКОГО ТРОЛЛЕЙБУСА

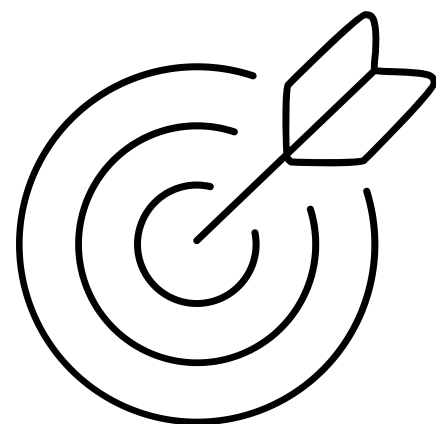
Халтурина Анна  
Курич Анна  
Скрипникова Арина  
Прока Артём

# Туристический троллейбус



# В ДАННОМ ПРОЕКТЕ

В данном проекте мы стремимся объединить удивительные истории и красочные места города, создавая оптимальный маршрут, который будет вдохновлять каждого путешественника на открытия и восхищение.



***Цель - создать маршрут, который максимально эффективно представит культурные и исторические богатства города.***

---

# *Introducing* **НЫНЕШНИЙ МАРШРУТ**



[visit.chisinau.md](http://visit.chisinau.md)

**Chisinau**  
Sightseeing



# НЫНЕШНИЙ МАРШРУТ ТУРИСТИЧЕСКОГО ТРОЛЛЕЙБУСА В КИШИНЕВЕ ДЛИТСЯ ОКОЛО ЧАСА И ВКЛЮЧАЕТ В СЕБЯ СЛЕДУЮЩИЕ ТОЧКИ:



- Триумфальная арка Кишинева
- Дом Правительства
- Собор Рождества Христова
- Памятник Штефану чел Маре
- Общественный парк «Штефан чел Маре»
- Национальный музей истории Молдовы
- Театр кукольный Ликуричъ
- Цирк
- Театр оперы и балета
- Президентский дворец
- Аллея классиков
- Водонапорная башня

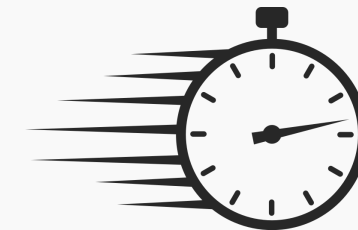
# КАРТА НАЫНУШНУГО МАРШРУТА



# АНАЛИЗ ПРОШЛОГО МАРШРУТА

Оценив старый маршрут, нами были выявлены проблемы и недостатки, такие как неоптимальное покрытие достопримечательностей и долгие интервалы движения. Это стало стимулом для создания более эффективного варианта.

## Проблема 1



## Проблема 2



## Проблема 3



100



# Разработка НОВОГО МАРШРУТА

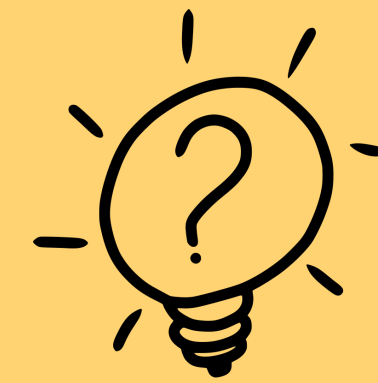
Основные принципы нашего нового маршрута - оптимальность, включение ключевых мест и учет предпочтений туристов. Мы провели исследование, в результате которого внесли изменения в старый маршрут, а также добавили новые достопримечательности.





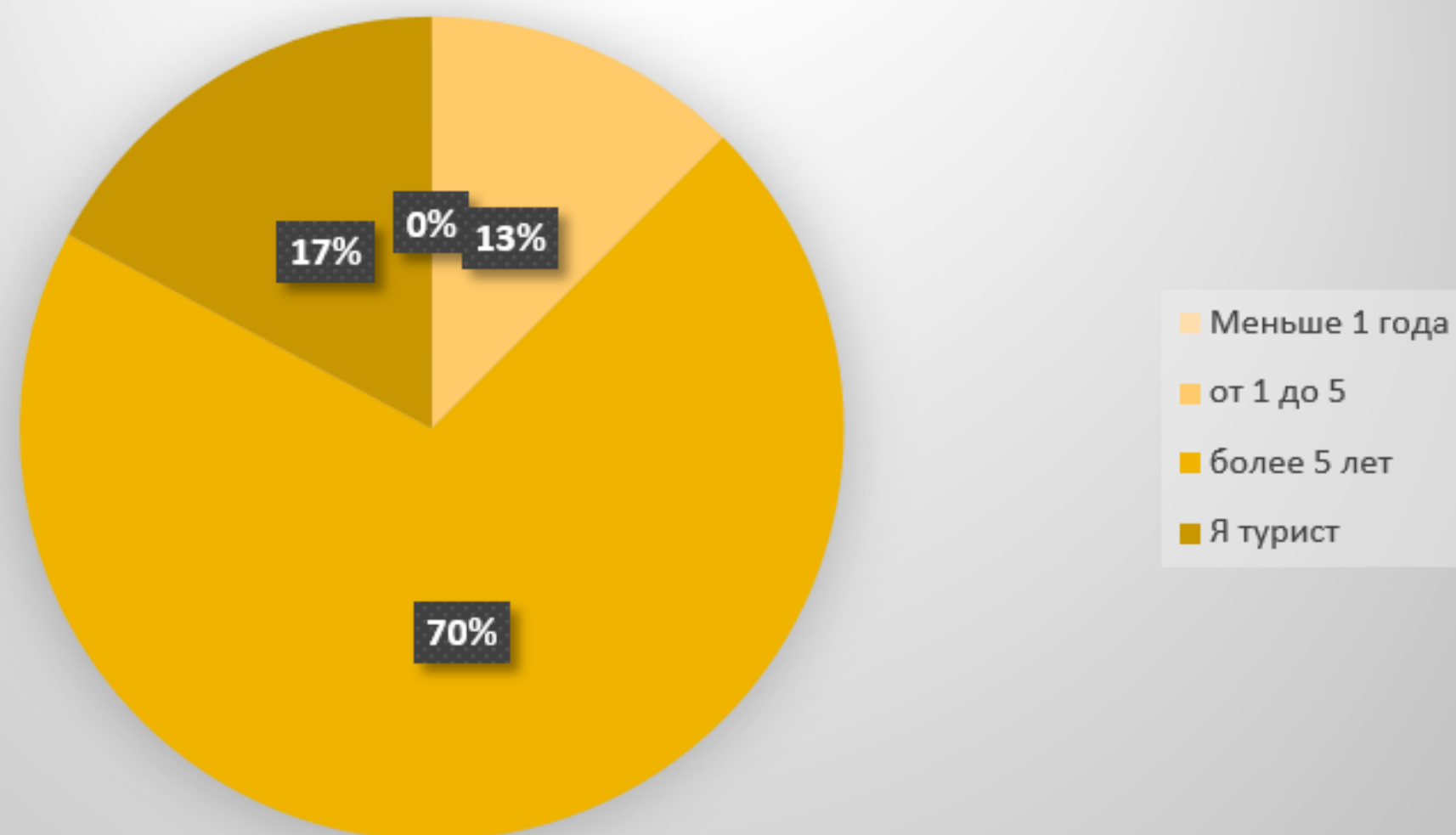
Work

Используя современные методы исследования,  
мы стремились понять  
ожидания и предпочтения наших туристов.  
Нами был разработан структурированный опросник,  
включающий вопросы  
о предпочтениях в культуре, интересах в истории, и восприятии  
существующих туристических маршрутов.



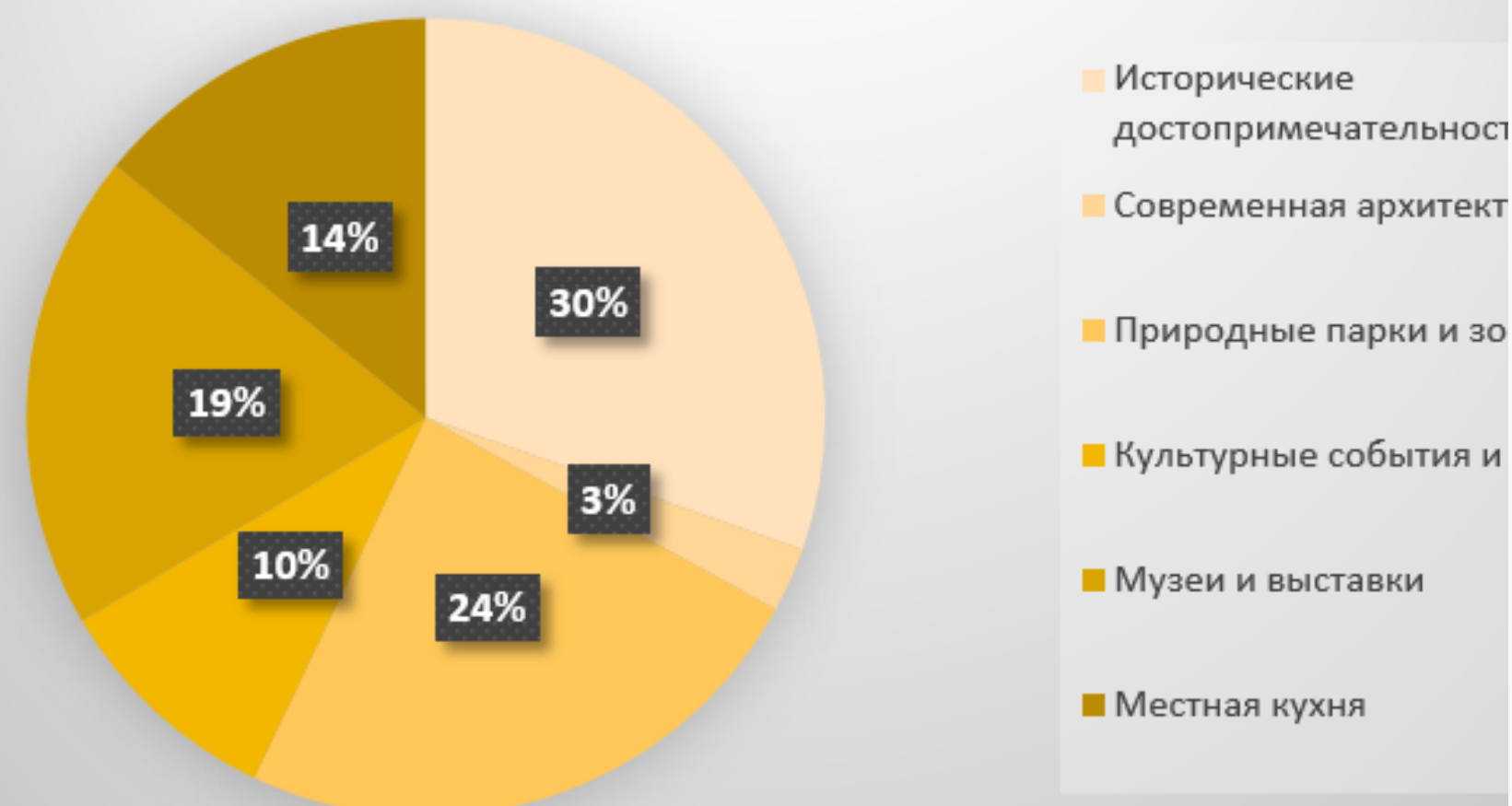
# РЕЗУЛЬТАТЫ ОПРОСНИКА

## Сколько лет прожили в Кишиневе?



70%-более 5 лет

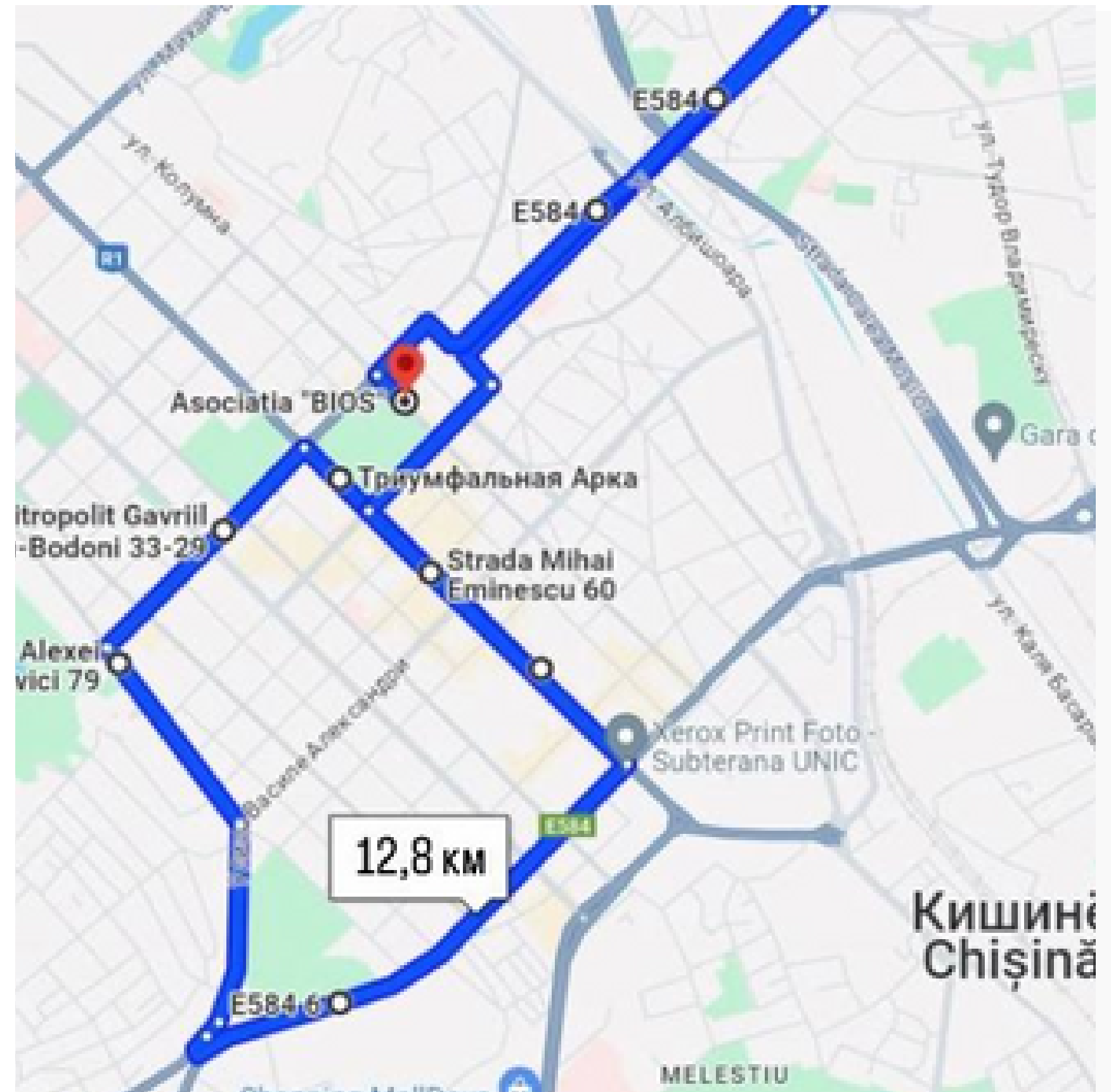
## Что наиболее привлекает при посещении туристических мест в Кишиневе?



30%-история

# НОВЫЙ МАРШРУТ

Мы предоставляем наглядную карту с отмеченным маршрутом, чтобы наши туристы могли с лёгкостью ориентироваться пути.



# Преимущества нового маршрута

**Новый разработанный нами маршрут  
превосходит старый в :**



эффективности



покрывает все ключевые достопримечательности

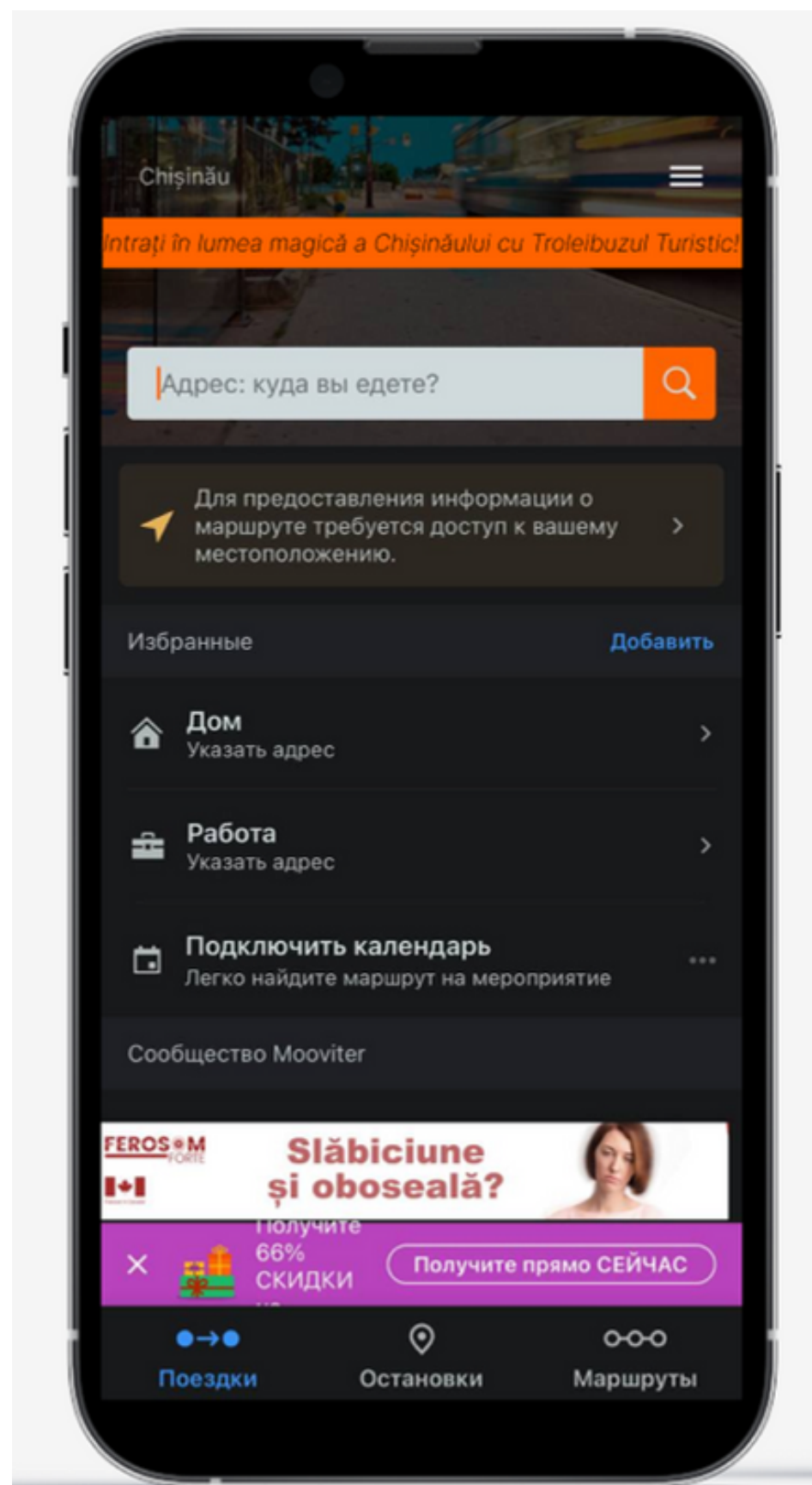


обеспечивает удобство туристам и  
местным жителям

Мы стремимся создать позитивный опыт и привлечь как можно больше новых пассажиров.



# Реклама





# Заключение



**Наша команда стремилась создать не просто маршрут, а увлекательное путешествие в сердце города, где каждый турист сможет привнести неожиданные открытия и вдохновляющие моменты для самого себя.**

**Мы убеждены, что - это шаг в будущее для развития туризма и привлечения иностранных жителей в наш город.**

**Этот проект - о слиянии истории, культуры и красоты, о том, чтобы раскрыть перед каждым путешественником тайны нашего удивительного Кишинёва.**

